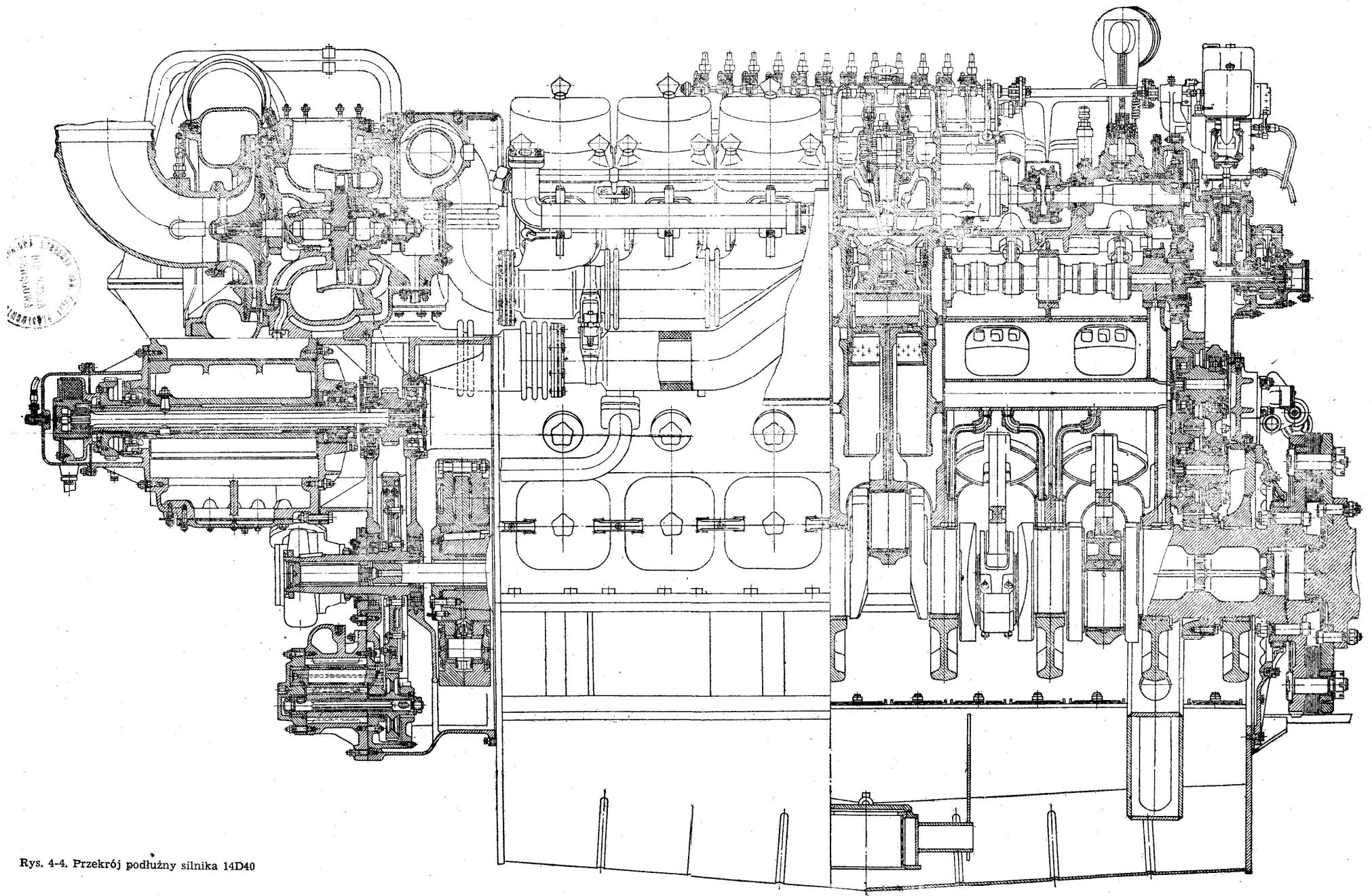


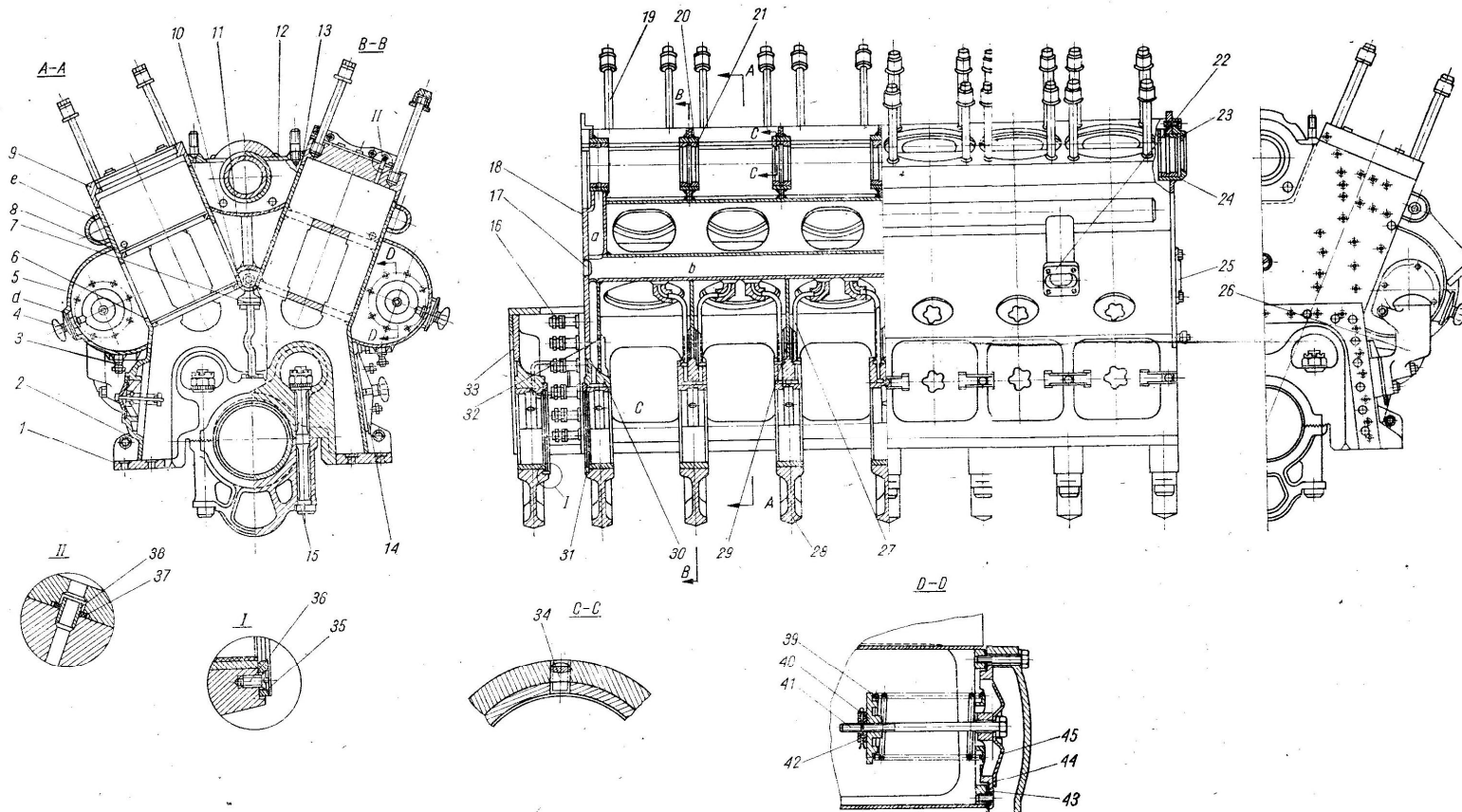
Rys. 4-31. Pompa wtryskowa

1 — śruba regulacyjna, 2 — przeciwnakrętka, 3 — popychacz, 4 — tulejka „piływająca”, 5 — sworzeń, 6, 8, 21 — korki, 7 — rolka, 9, 23, 41 — pokrywy, 10 — łożysko wałka krzywkowego, 11 — wałek krzywkowy, 12 — śruba ustalająca, 13 — prowadnica popychacza, 14 — dolna część kadłuba, 15 — króciec oleju, 16, 26 — sprężnia, 17, 61 — śruby, 18, 42, 55, 56 — nakrętki, 19 — poślizgi zabezpieczająca, 20 — tuleja sprężniowa, 22 — pokrywa sprężnia, 24 — górna część kadłuba, 25 — króciec przewodu paliwa zasilaającego, 27 — wałek mechanizmu sterującego, 28 — dźwignia widlasta, 29 — płytka odchylna, 30 — sworzeń łączący, 31 — kołek, 32 — zamek, 33 — króciec przewodu wysokiego ciśnienia, 34 — zderzak zaworu tłoczego, 35 — sprężyna zaworu tłoczego, 36 — zawór tłoczny, 37 — uszczelka, 38 — cylinderek, 39 — wkręt ustalający, 40 — tłoczek, 43 — śruba dwustronna, 44 — wkręt ustalający prowadnicy popychacza, 45 — górna półpanewka łożyska wałka krzywkowego, 46 — dolna półpanewka łożyska wałka krzywkowego, 47, 48, 51 — talerzyki sprężyn, 49 — sprężyna tłoczka, 50 — tulejka pokrętna, 52 — zębatka sterująca, 53 — gniazdo zaworu tłoczego, 54 — dźwignia, 57 — wkręt regulacyjny, 58 — sprężyna, 59, 60 — kołki sprężyny, 62 — kołek drażony, 63 — dźwignia ograniczająca, 64 — zderzak, 65 — ogranicznik maksymalnego dawkowania paliwa, 66 — wkręt „zerowego” dawkowania paliwa; a — podłużny kanał doprowadzenia paliwa, b — podłużny kanał odprowadzający nadmiar paliwa, c — kanał podłużny, d — kanał odprowadzenia nadmiaru paliwa, e — kanał łączący





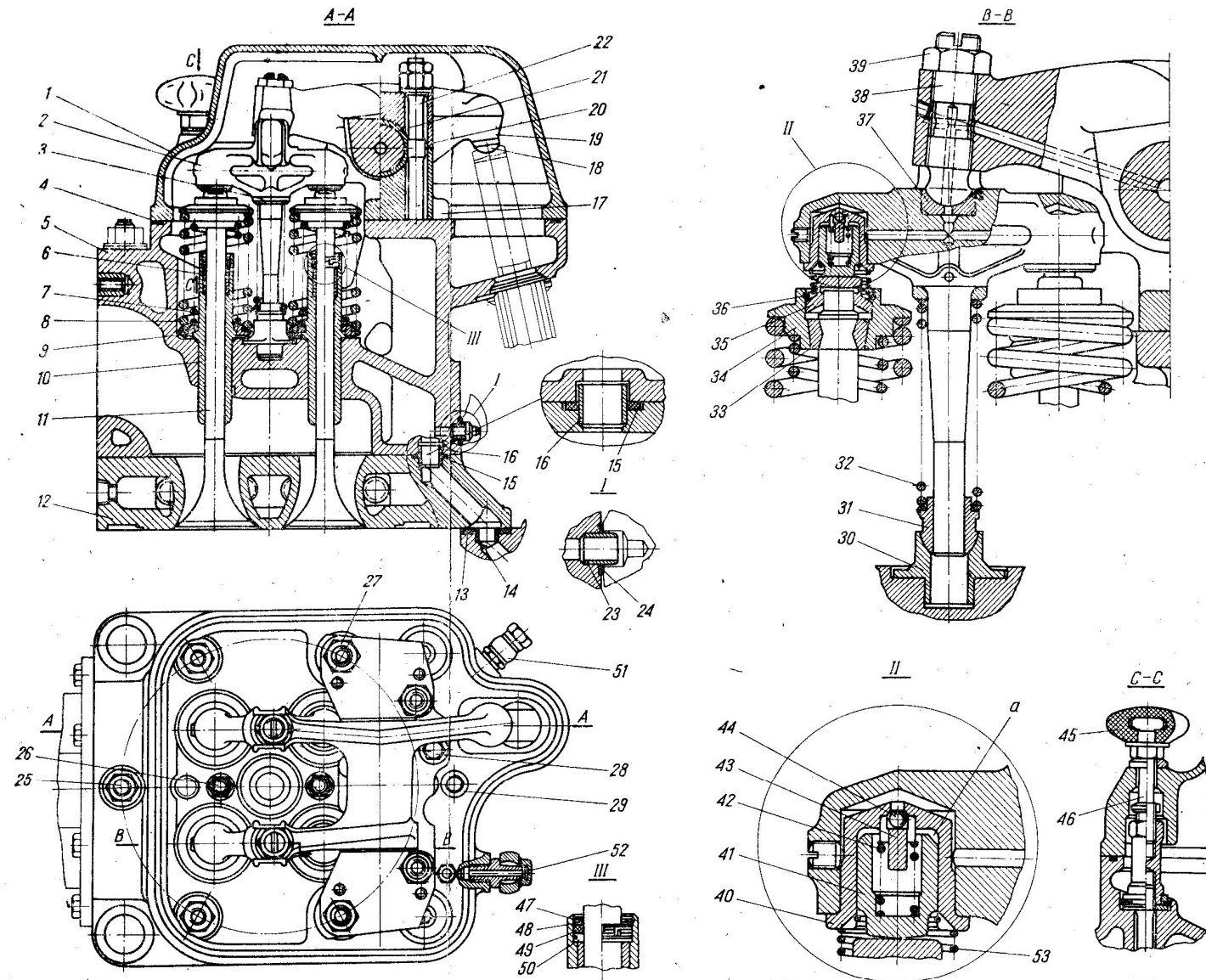
Rys. 4-4. Przekrój podłużny silnika 14D40



Rys. 4-7. Blok cylindrowy

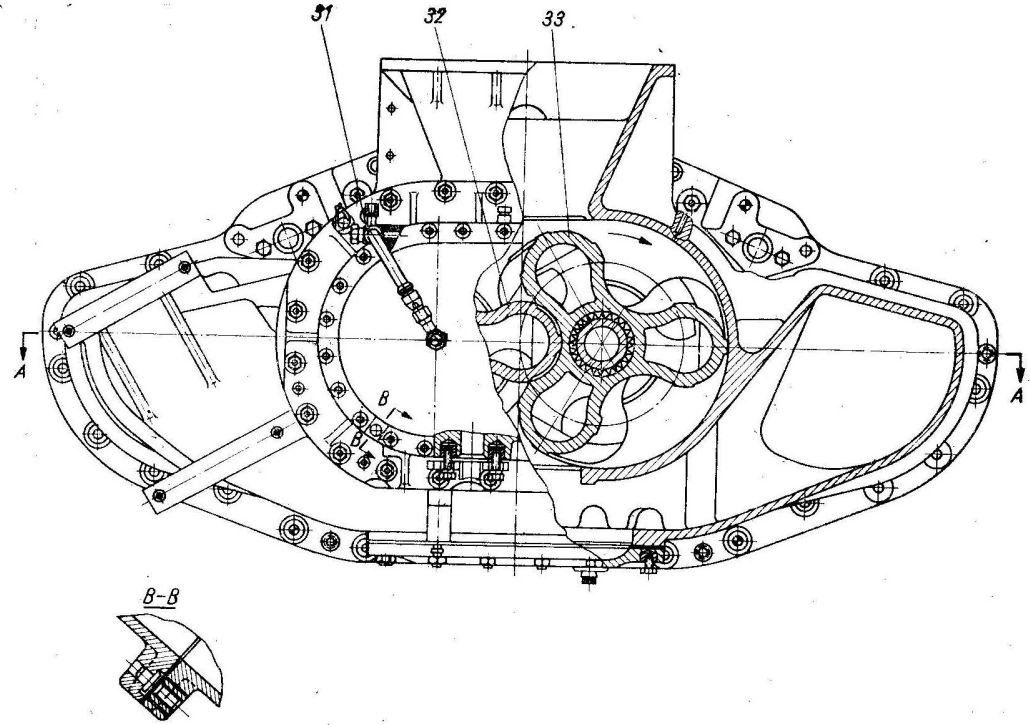
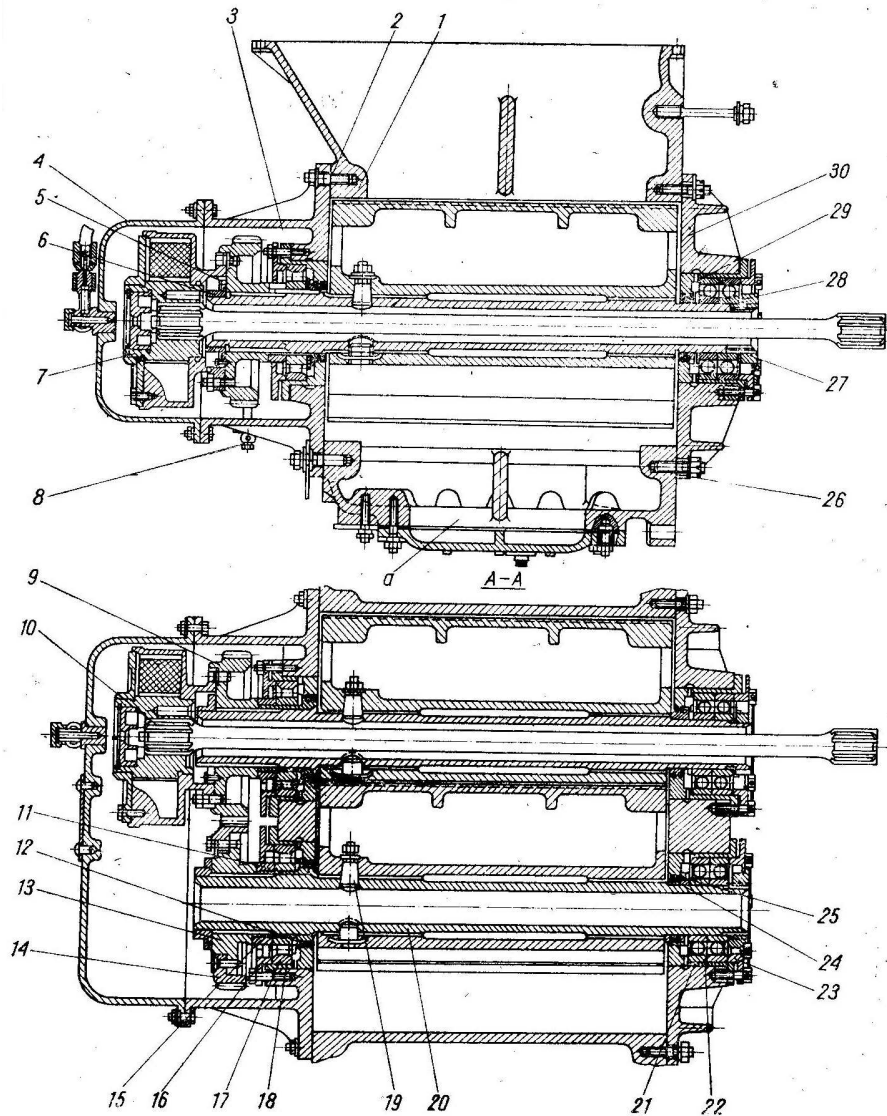
1 — płyta nośna, 2 — płyta boczna, 3 — króciec, 4, 14, 24 — pokrywa, 5 — kolektor powietrza, 6 — dolna płyta podłużna, 7, 25 — kołnierze, 8 — środkowa płyta podłużna, 9 — płyta górna, 10 — listwa podłużna, 11 — płyta wzdłużna, 12 — listwa, 13 — płyta środkowa, 15, 41 — śruby, 16 — śruba pasowana, 17 — korek, 18 — płyta czolowa, 19 — śruba dwustronna, 20 — gniazdo łożyska wału rozrządu, 21 — tulejka łożyska wału rozrządu, 22 — króciec wodny, 23 — oporowe łożysko wału rozrządu, 26 — wlew oleju, 27 — przewód oleju, 28 — pokrywa łożyska głównego wału korbowego, 29 — przegroda poprzeczna, 30 — kadłub gniazda łożyska głównego wału korbowego, 31, 35 — półpiersiście oporowe, 32 — rynienka, 33 — obudowa łożyska wyjściowego wału korbowego, 34, 36 — wkrepy, 37 — uszczelka gumowa, 38 — rurka, 39 — sprężyna, 40 — nakrętka, 42 — zawleczka, 43 — kadłub zaworu bezpieczeństwa, 44 — uszczelka, 45 — tarcza zaworu bezpieczeństwa;

*a*, *b* — kanały oleju, *c* — otwór dolny, *d* — otwór górny, *e* — przewód wody; *I* — umocowanie półpiersiścia oporowego, *II* — połączenie wodne między blokiem i głowicą



Rys. 4-11. Głowica cylindrowa

1 — pokrywa, 2 — łącznik zaworowy, 3 — miseczka sprężyny, 4 — uszczelka gumowa, 5 — górna część głowicy, 6 — tulejka uszczelniająca, 7, 8, 32, 42, 53 — sprężyny, 9, 34 — talerzyki sprężyn, 10 — prowadnica zaworowa, 11 — zawór wydechowy, 12 — dolna część głowicy, 13, 15, 24 — uszczelki gumowe, 14, 16, 23 — tulejki stalowe, 17 — wspornik dźwigni zaworowej, 18 — główka dźwigni zaworowej, 19 — dźwignia zaworowa, 20 — pokrywa wspornika, 21 — tulejka brązowa, 22, 25, 26 — śruby głowicowe, 27 — nakrętka, 28 — śruba wspornika dźwigni zaworowej, 29 — stojak śruby pokrywy wspornika, 30 — gniazdo, 31 — tulejka prowadząca, 33 — zamek zaworu, 35 — zderzak zaworu, 36 — pierścień sprężynujący, 37 — wkładka, 38 — śruba regulacyjna, 39 — nakrętka zabezpieczająca, 40 — cylinderek kompensatora olejowego, 41 — tłoczek kompensatora, 43 — sworzeń sprężyny, 44 — kulka, 45, 46 — śruba pokrywy, 47 — pierścień sprężynujący, 48 — pierścień, 49, 50 — pierścienie uszczelniające, 51 — króciec doprowadzający olej do smarowania dźwigni zaworowych, 52 — króciec odprowadzający przecieki paliwa; a — komora oleju kompensatora; I — uszczelnienie przepływu wody z głowicy cylindrowej do kadłuba zaworu indicatorowego, II — kompensator olejowy, III — uszczelnienie zaworowe



Rys. 4-24. Doładowywarka objętościowa  
 1 — obudowa, 2, 26 — podkładki, 3 — pokrywa przednia, 4 — osłona, 5, 28 — płytki zabezpieczające, 6, 27 — nakrętki, 7 — sprzęgło elastyczne, 8 — dysza oleju, 9, 14 — koła zębate sprzęgające, 10 — wał napędowy, 11, 29 — pierścienie dystansowe, 12, 25 — pierścienie sprężynujące, 13 — piasta, 15, 18, 21, 24 — tulejki stalowe, 16, 23 — kołnierze dociskowe, 17 — łożysko rolkowe, 19 — kołek stożkowy, 20 — wał, 22 — łożysko kulkowe, 30 — pokrywa tylna, 31 — króciec, 32, 33 — wirniki;  
 a — wziernik